





## PARINKTYS

### Dizainas:

- nerūdijantis plienas (Aisi 304)

### Pritvirtinimo būdas:

- prisukti

### Logotipas:

- ne
- esdintas nerūdijantis plienas
- supjaustyti plienu
- lipdukas

## APRAŠYMAS

**"KANGU"** - Savitarnos stotelė, skirta ad hoc dviračių remontui ir valymui. Ji skirta savarankiškai remontuoti ir prižiūrėti dviračius, taip pat valyti pačiam naudotojui, naudojant stoties konstrukciją kaip pagrindą ir įrangoje esančius šepečius bei įrankius.

**Modelis 18.004.5** turi integruotą dviračių stovą. Stotyje yra ir įrankiai remontui, ir šepečiai, ir žemo slėgio plovimo įrenginys dviračiui plauti.

Suvirinta konstrukcija iš **5 mm storio** plieninių plokščių užtikrina gaminio **stabilumą** ir **ilgaamžiškumą**.

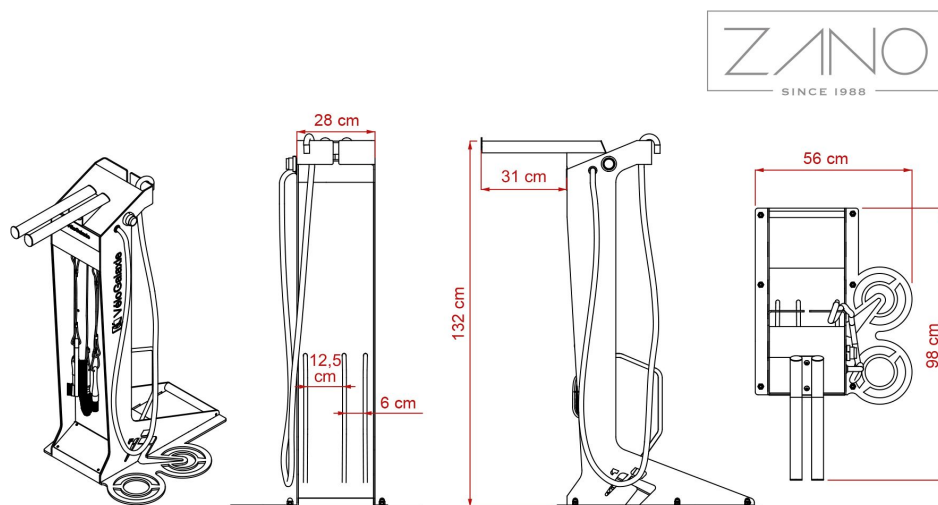
**KANG** modeliai dviračiams plauti gaminami tik ir tik iš nerūdijančiojo 1.4301 šlifuito plieno.

### Stoties įranga:

- laikiklis, pagamintas iš dviejų nerūdijančiojo plieno vamzdelių dviračiui pakabinti (vamzdelio matmenys: skersmuo 42 x 2,6 mm, ilgis 450 mm);
- šepečiai - pritvirtinti prie nerūdijančiojo plieno lynų (8 mm skersmens) PVC apvaskale. Jie prie lynų pritvirtinti plieniniais suktukais, kurie neleidžia įrankiams susipainioti;
- žemo slėgio plovimo įrenginys (reikia prijungti prie vandentiekio tinklo);
- vandens čiaupas su laikmačiu;
- dviračių stovas
- dviračių remonto įrankių rinkinys







## BENDRIEJI TECHNINIAI DUOMENYS

### Matmenys:

- plotis: 56 cm
- aukštis: 132 cm
- gylis: 98 cm

### Weight:

- 70 kg

### Medžiagos:

- nerūdijantis plienas (1.4301)

ZANO



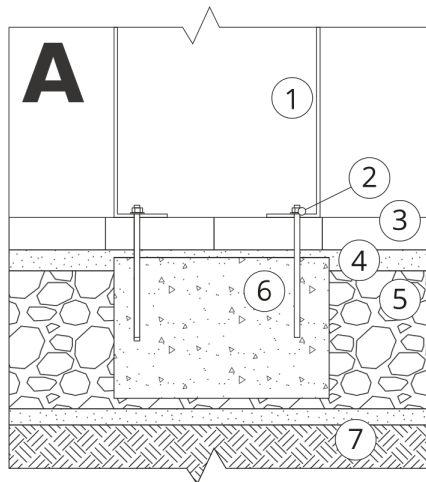
*Filip Babiarz*

Produktas:  
Dviračių plovimo ir remonto stotis Kangu  
Katalogo numeris: **18.004.5**  
Dizaineris: Filip Babiarz

Pagal 1994 02 04 Lenkijos autorių teisių ir gretutinių teisių įstatymą (Oficialusis leidinys Nr. 24, 83 punktas, pataisytas: Įstatymų oficialusis leidinys Nr. 43, poz. 170) ir pagal ES autorių teises reglamentuojančius teisės aktus, įskaitant visas ES direktyvas ir reglamentus dėl autorių teisių, "Zano Mirosław Zarotynski Company" pasilieka autorių teises į brėžinius, aprašymus, 3D modelius, vizualizacijas, grafiką, pasiūlymuose esantį turinį, pasiūlymų priedus ir visus kitus dokumentus. Jo turinys yra ZANO Mirosława Zarotynski įmonės intelektinė nuosavybė. Naudoti autoriaus idėjas, sprendimus, kopijuoti, platinti nuotraukas, grafiką ar grafikos fragmentus, aprašomuosius tekstus, siekiant pelno, be autoriaus - bendrovės ZANO Mirosław Zarotynski - leidimo draudžiama, tai yra autorių teisių pažeidimas ir už tai baudžiama.

**PASTABA:** brėžiniai neatspindi tikrųjų pamatų matmenų. Tai tik pavyzdinės surinkimo schemos, atsižvelgiant į tvirtinimo tipą ir pagrindo medžiagą, prie kurios tvirtinami baldai.

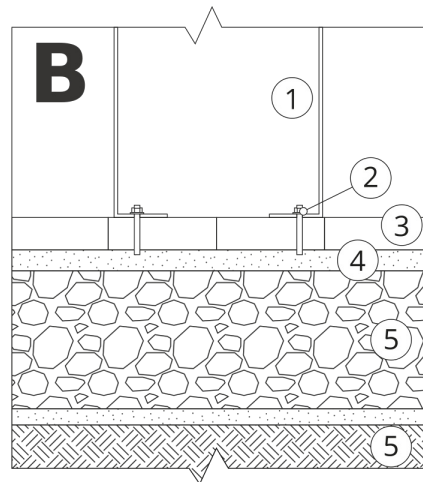
Pamato dydis priklauso nuo vietos pamatų sąlygų.



### ĮRENGIMAS Į GRINDINĮ SU PAGRINDU

#### Surinkimo aprašymas

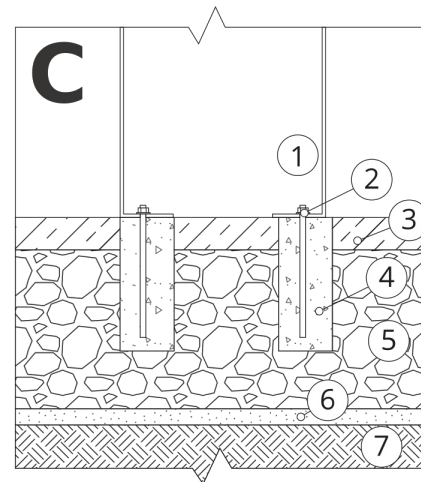
1. ZANO produktas
2. Greito veikimo tvirtinimo elementas arba cheminis inkaras
3. Akmens grindinys / betono grindinys / akmens plokštės / betono plokštės
4. Smėlio balastas (apie 2-4 cm)
5. Akmens masės pagrindo konstrukcija
6. Betoninis pagrindas, C16/20 klasė (viršutinio paviršiaus betonas 10 cm žemiau grindinio paviršiaus)
7. Vietos žemė



### ĮRENGIMAS IKI GRINDINIO

#### Surinkimo aprašymas

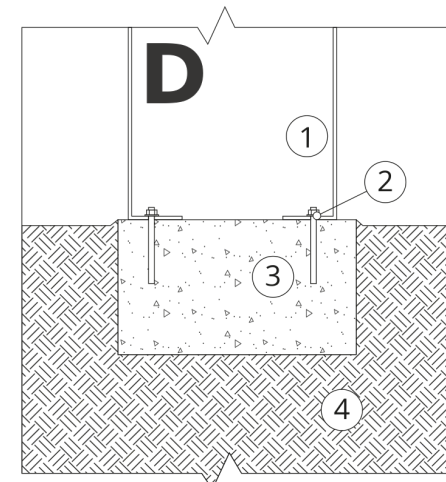
1. ZANO produktas
2. Greito veikimo tvirtinimo elementas arba cheminis inkaras
3. Akmens grindinys / betono grindinys / akmens plokštės / betono plokštės
4. Smėlio balastas (apie 2-4 cm)
5. Akmens masės pagrindo konstrukcija
6. Vietos žemė



### BETONO / ASFALTO MONTAVIMAS

#### Surinkimo aprašymas

1. ZANO produktas
2. Greito veikimo tvirtinimo elementas arba cheminis inkaras
3. Tvirtas sukietintas paviršius, pvz., betonas arba asfaltas
4. Betoninis pagrindas, C16/20 klasė (viršutinio paviršiaus betonas 10 cm žemiau grindinio paviršiaus)
5. Akmens masės pagrindo konstrukcija
6. Smėlio balastas (apie 2-4 cm)
7. Vietos žemė



### TVIRTINIMAS PRIE BETONINIO PAMATO

#### Surinkimo aprašymas

1. ZANO produktas
2. Greito veikimo tvirtinimo elementas arba cheminis inkaras
3. Betoninis pagrindas, C16/20 klasė (viršutinio paviršiaus betonas 10 cm žemiau grindinio paviršiaus)
4. Vietos žemė