

OPCIONES

Construcción :

- acero al carbono
- acero inoxidable

Método de fijación:

- para atornillar

Inserción:

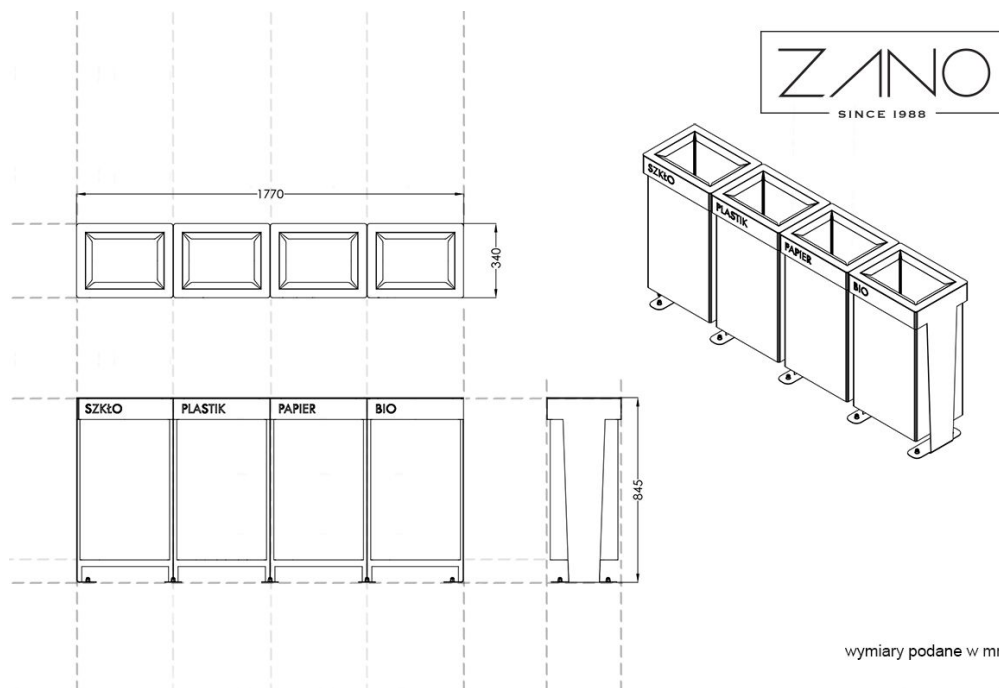
- inserto de acero galvanizado

DESCRIPCIÓN

La papelera tiene un diseño típico de la serie Reliq. Se basa en una solución de diseño modular y le permite conectar cualquier cantidad de contenedores.

Gracias a las cubetas independientes de acero galvanizado, permite la recolección selectiva de desechos, por ejemplo, vidrio, plástico, papel, desechos biológicos. Las aletas del contenedor con bisagras aseguran un vaciado fácil **Cada cartucho tiene una capacidad de 55 litros.**

El diseño de la papelera Reliq permite el uso de una gran combinación de colores. El producto está hecho de acero inoxidable o acero al carbono de la más alta calidad. La papelera puede quedar independiente o fijarse al suelo con pernos de expansión.



DATOS TÉCNICOS GENERALES

Dimensiones:

- anchura: 220 cm
- altura: 101 cm
- profundidad: 43 cm

Peso:

- 229 kg

Capacidad:

- número de contenedores: 4 szt.
- capacidad de un contenedor: 52 l

Materiales:

- construcción - acero inoxidable o acero al carbono
- contenedor - acero inoxidable
- inserto - chapa galvanizada

ZANO

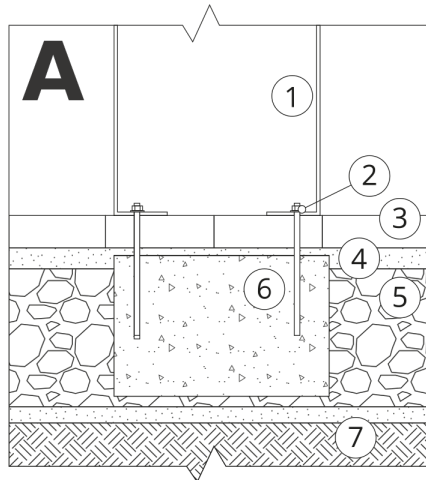


Producto:
Papelera de reciclaje Reliq
Número de catálogo:
15.013
Diseñador: Michał Gzela

De acuerdo con la Ley polaca de Derechos de Autor y Derechos Conexos de 04.02.1994 (Diario Oficial Diario de Leyes nº 24, punto 83, corregido: Diario Oficial de Leyes nº 43, punto 170) y de acuerdo con la legislación de la UE sobre derechos de autor, incluidas todas las directivas y reglamentos de la UE sobre derechos de autor, la empresa Zano Mirosław Zarotynski se reserva los derechos de autor de los dibujos descriptivos, modelos 3D, renders, gráficos, contenido de las ofertas, anexos a ofertas y todos los demás documentos. Su contenido es propiedad intelectual de ZANO Mirosław Zarotynski. El uso de las ideas del autor, las soluciones, la copia, la distribución de fotos gráficas o fragmentos de gráficos, textos descriptivos, con fines de lucro, sin el permiso del autor - la empresa ZANO Mirosław Zarotynski - está prohibida y constituye una infracción de los derechos de autor y es punible. infracción de los derechos de autor y es punible.

NOTA: Los dibujos no reflejan las dimensiones reales de los cimientos. Se trata únicamente de esquemas de montaje ejemplares que tienen en cuenta el tipo de anclaje y el material del sustrato al que se va a fijar el mueble.

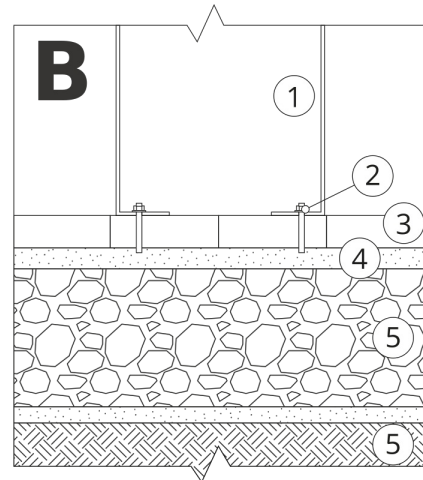
El tamaño de la cimentación depende de las condiciones de cimentación locales.



INSTALACIÓN EN PAVIMENTO CON CIMENTACIÓN

Descripción del montaje

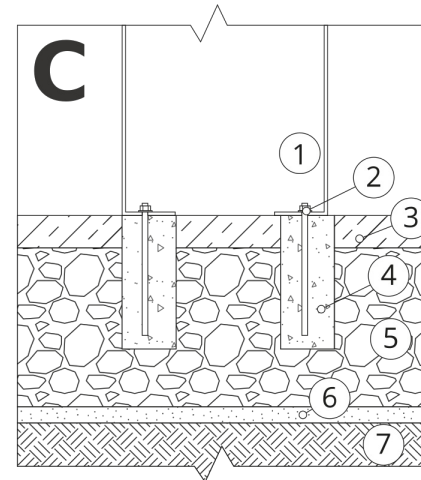
1. Producto ZANO
2. Fijación rápida o anclaje químico
3. Pavimentos de piedra / pavimentos de hormigón / losas de piedra / losas de hormigón
4. Lastre de arena (aprox. 2 - 4 cm)
5. Subestructura de áridos de piedra
6. Cimentación de hormigón, clase C16/20 (superficie superior de hormigón 10 cm por debajo de la superficie de pavimentación)
7. Terrenos locales



INSTALACIÓN HASTA EL PAVIMENTO

Descripción del montaje

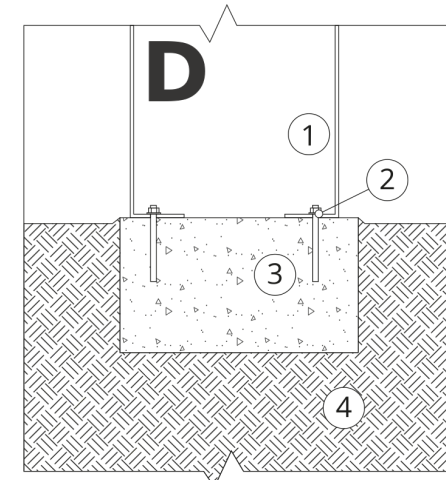
1. Producto ZANO
2. Fijación rápida o anclaje químico
3. Pavimentos de piedra / pavimentos de hormigón / losas de piedra / losas de hormigón
4. Lastre de arena (aprox. 2 - 4 cm)
5. Subestructura de áridos de piedra
6. Terrenos locales



MONTAJE EN HORMIGÓN / ASFALTO

Descripción del montaje

1. Producto ZANO
2. Fijación rápida o anclaje químico
3. Superficie fija endurecida, por ejemplo, hormigón o asfalto
4. Cimentación de hormigón, clase C16/20 (superficie superior de hormigón 10 cm por debajo de la superficie de pavimentación)
5. Subestructura de áridos de piedra
6. Lastre de arena (aprox. 2 - 4 cm)
7. Terrenos locales



MONTAJE EN CIMENTOS DE HORMIGÓN

Descripción del montaje

1. Producto ZANO
2. Fijación rápida o anclaje químico
3. Cimentación de hormigón, clase C16/20 (superficie superior de hormigón 10 cm por debajo de la superficie de pavimentación)
4. Terrenos locales