

The logo for ZANO, featuring the word "ZANO" in a bold, sans-serif font, with "STÄDTISCHE MÖBEL" written in a smaller font below it.

OPTIONEN

Konstruktion:

- Karbonstahl
- Edelstahl

Gehäuse:

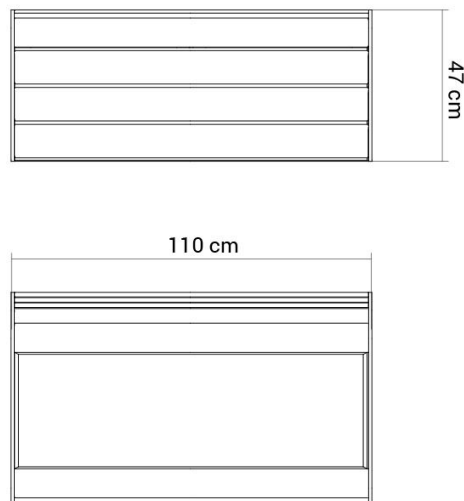
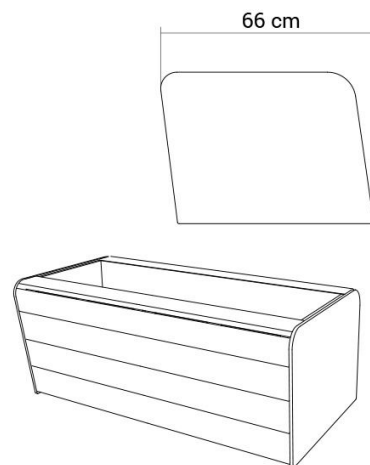
- Europäisches Nadelholz
- Hartholz europäischer Herkunft
- Tropenholz (geölt)
- hochwertiges exotisches Holz

Befestigungsart:

- freistehend
- zum Aufdübeln

BESCHREIBUNG

Der Pflanzkübel Soft 06.012.1.M wurde als Ergänzung für die Sitzbänke dieser Produktreihe entwickelt. Er wurde speziell profiliert, wodurch die Stadtmöbel miteinander kompatibel sind. Das Produkt kann frei stehend platziert werden und durch seine minimalistische Form passt es sowohl zu öffentlichen Außenflächen, als auch zu Innenräumen in Bürogebäuden, Galerien oder Einkaufszentren. Für das Produkt kann je nach Bedarf Karbonstahl oder Edelstahl verwendet werden. Die Außenwände können zu dem aus Fichten- oder Tropenholz hergestellt werden. Alle Pflanzkübel sind in der Größen S, M oder L erhältlich. Die profilierten Pflanzkübel sind in den Größen S und M und mit Soft Bänken kompatibel.



ALLGEMEINE TECHNISCHE DATEN

Abmessungen:

- Breite: 66 cm
- Länge: 110 cm
- Höhe: 47 cm

Gewicht:

- 75 kg

Materialien:

- Edelstahl oder Karbonstahl
- Fichtenholz oder Tropenholz

ZANO



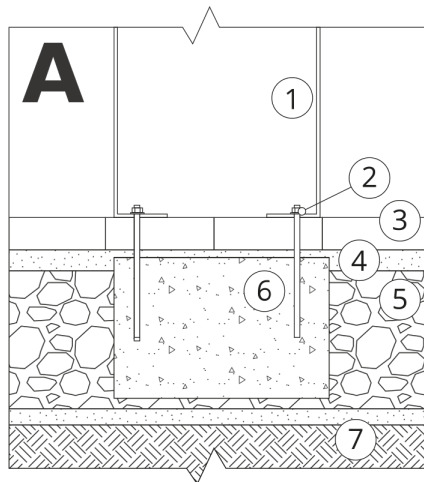
Iwona Żaczek

Produkt: Pflanzkübel Soft
 Katalognummer:
06.012.1.M
 Designer: Iwona Żaczek

In Übereinstimmung mit dem polnischen Gesetz über das Urheberrecht und verwandte Rechte vom 04.02.1994 (Amtsblatt Gesetzblatt Nr. 24, Pos. 83, berichtigt: Gesetzblatt Nr. 43, Pos. 170) und in der EU-Urheberrechtsgesetzgebung einschließlich aller EU-Richtlinien und -Verordnungen zum Urheberrecht Urheberrecht, behält sich die Firma Zano Mirosław Zarotynski das Urheberrecht an Zeichnungen, Beschreibungen, 3D-Modellen, Renderings, Grafiken, Inhalten von Angeboten, Anhängen zu Angeboten und allen anderen Dokumenten vor. Der Inhalt ist das geistige Eigentum der Firma ZANO Mirosław Zarotynski Gesellschaft. Die Verwendung von Ideen des Autors, Lösungen, Kopieren, Verbreitung von Fotos, Grafiken oder Fragmenten von Grafiken, beschreibenden Texten, zu Gewinnzwecken, ohne die Erlaubnis des Urhebers - der Firma ZANO Mirosław Zarotynski - ist verboten und stellt eine Urheberrechtsverletzung Urheberrechtsverletzung dar und ist strafbar.

HINWEIS: Die Zeichnungen spiegeln nicht die tatsächlichen Abmessungen des Fundaments wider. Sie sind nur beispielhafte Montageschemata, die die Art der Verankerung und das Trägermaterial, auf dem das Möbelstück befestigt werden soll, berücksichtigen.

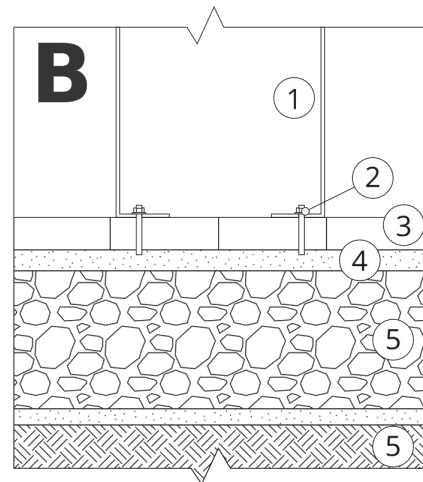
Die Größe des Fundaments hängt von den örtlichen Fundamentbedingungen ab.



EINBAU IN PFLASTER MIT FUNDAMENT

Beschreibung der Baugruppe

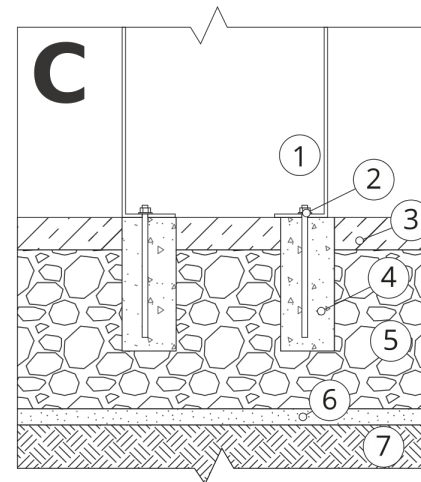
1. ZANO-Produkt
2. Schnellverschlüsse oder chemische Anker
3. Steinpflaster / Betonpflaster / Steinplatten / Betonplatten
4. Sandschotter (ca. 2 - 4 cm)
5. Unterbau aus Steinaggregat
6. Betonfundament, Klasse C16/20 (Betonoberkante 10 cm unter der Pflasteroberfläche)
7. Lokales Land



EINBAU BIS ZUM PFLASTER

Beschreibung der Baugruppe

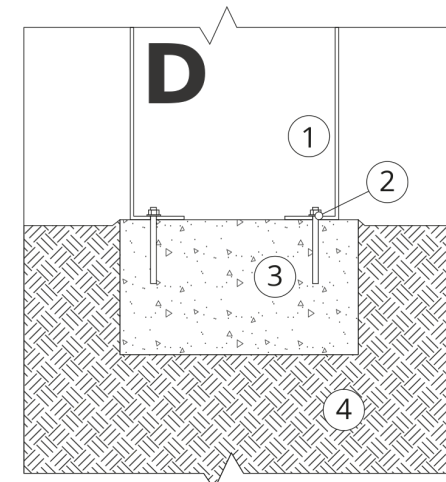
1. ZANO-Produkt
2. Schnellverschlüsse oder chemische Anker
3. Steinpflaster / Betonpflaster / Steinplatten / Betonplatten
4. Sandschotter (ca. 2 - 4 cm)
5. Unterbau aus Steinaggregat
6. Lokales Land



BETON/ASPHALT-MONTAGE

Beschreibung der Baugruppe

1. ZANO-Produkt
2. Schnellverschlüsse oder chemische Anker
3. Fester, gehärteter Untergrund, z. B. Beton oder Asphalt
4. Betonfundament, Klasse C16/20 (Betonoberkante 10 cm unter der Pflasteroberfläche)
5. Unterbau aus Steinaggregat
6. Sandschotter (ca. 2 - 4 cm)
7. Lokales Land



MONTAGE AUF BETONFUNDAMENT

Beschreibung der Baugruppe

1. ZANO-Produkt
2. Schnellverschlüsse oder chemische Anker
3. Betonfundament, Klasse C16/20 (Betonoberkante 10 cm unter der Pflasteroberfläche)
4. Lokales Land