

## OPTIONEN

### Konstruktion:

- Karbonstahl
- Edelstahl

### Sitz:

- Europäisches Nadelholz
- Tropenholz (geölt)
- Hartholz europäischer Herkunft
- hochwertiges exotisches Holz

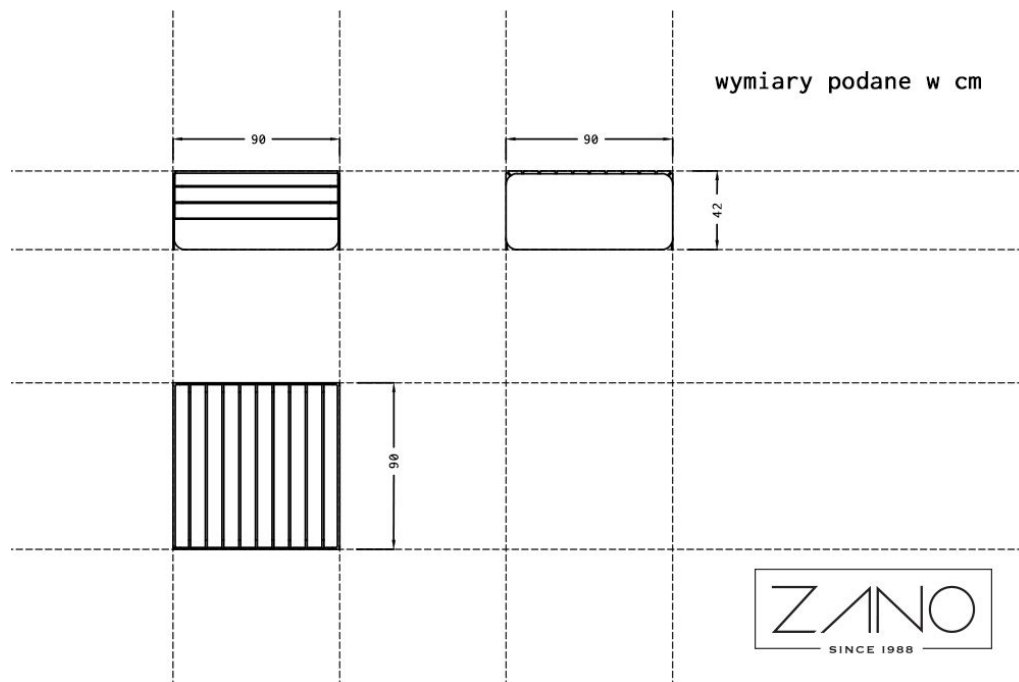
### Befestigungsart:

- zum Aufdübeln

## BESCHREIBUNG

Die **Bank Orbit 02.450.3** ist das nächste Produkt von ZANO aus der **Orbit Reihe**. Diese Bank zeichnet sich durch ihre **Modularität** aus. Dank so moderner Konzepte können sie ihren Ideen freien Lauf lassen und die Bänke so kombinieren, um sie an die jeweilige Fläche anzupassen. Die Orbit Bänke sind nicht nur eine kreative Möglichkeit der Arealgestaltung, sondern auch eine hochwertige Verarbeitung. Sie sind eine Kombination aus modernem Design und qualitativ hochwertigen Materialien.

Sie können zwischen **Karbonstahl** und **Edelstahl** wählen, zusätzlich kann der **Karbonstahl in einer beliebigen RAL-Farbe Ihrer Wahl** pulverbeschichtet werden. Somit kann das Aussehen und die Farbe der Bank an das jeweilige Areal ganz einfach angepasst werden. Sie können zudem entscheiden welches Holz verwendet werden soll. Zur Wahl ist europäisches Nadelholz oder Tropenholz. Die präsentierte Bank wirkt sich positiv auf das angrenzende Areal aus und macht dieses somit attraktiver und vielfältiger. Dies ist umso leichter, da die **Bank Orbit 02.450.3** frei stehend platziert oder auch mit Dübeln an den Untergrund befestigt...



## ALLGEMEINE TECHNISCHE DATEN

### Abmessungen:

- Breite: 90 cm
- Länge: 90 cm
- Höhe: 42 cm

### Gewicht:

- 70 kg

### Materialien:

- Holz: europäisches Nadelholz oder Tropenholz
- Karbonstahl oder Edelstahl

ZANO



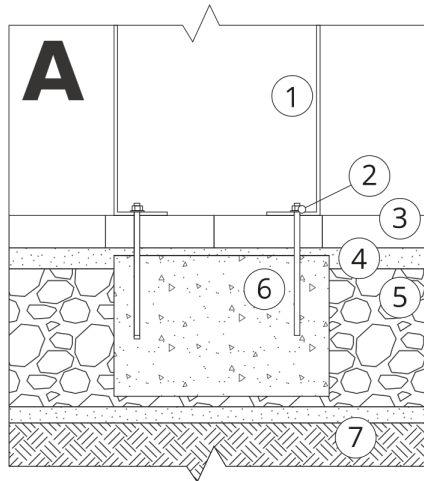
*Filip Babiarz*

Produkt: Bank Orbit  
 Katalognummer: 02.450.3  
 Designer: Filip Babiarz

In Übereinstimmung mit dem polnischen Gesetz über das Urheberrecht und verwandte Rechte vom 04.02.1994 (Amtsblatt Gesetzblatt Nr. 24, Pos. 83, berichtigt: Gesetzblatt Nr. 43, Pos. 170) und in der EU-Urheberrechtsgesetzgebung einschließlich aller EU-Richtlinien und -Verordnungen zum Urheberrecht Urheberrecht, behält sich die Firma Zano Mirosław Zarotynski das Urheberrecht an Zeichnungen, Beschreibungen, 3D-Modellen, Renderings, Grafiken, Inhalten von Angeboten, Anhängen zu Angeboten und allen anderen Dokumenten vor. Der Inhalt ist das geistige Eigentum der Firma ZANO Mirosław Zarotynski Gesellschaft. Die Verwendung von Ideen des Autors, Lösungen, Kopieren, Verbreitung von Fotos, Grafiken oder Fragmenten von Grafiken, beschreibenden Texten, zu Gewinnzwecken, ohne die Erlaubnis des Urhebers - der Firma ZANO Mirosław Zarotynski - ist verboten und stellt eine Urheberrechtsverletzung Urheberrechtsverletzung dar und ist strafbar.

**HINWEIS:** Die Zeichnungen spiegeln nicht die tatsächlichen Abmessungen des Fundaments wider. Sie sind nur beispielhafte Montageschemata, die die Art der Verankerung und das Trägermaterial, auf dem das Möbelstück befestigt werden soll, berücksichtigen.

Die Größe des Fundaments hängt von den örtlichen Fundamentbedingungen ab.



### EINBAU IN PFLASTER MIT FUNDAMENT

#### Beschreibung der Baugruppe

1. ZANO-Produkt
2. Schnellverschlüsse oder chemische Anker
3. Steinpflaster / Betonpflaster / Steinplatten / Betonplatten
4. Sandschotter (ca. 2 - 4 cm)
5. Unterbau aus Steinaggregat
6. Betonfundament, Klasse C16/20 (Betonoberkante 10 cm unter der Pflasteroberfläche)
7. Lokales Land



### EINBAU BIS ZUM PFLASTER

#### Beschreibung der Baugruppe

1. ZANO-Produkt
2. Schnellverschlüsse oder chemische Anker
3. Steinpflaster / Betonpflaster / Steinplatten / Betonplatten
4. Sandschotter (ca. 2 - 4 cm)
5. Unterbau aus Steinaggregat
6. Lokales Land



### BETON/ASPHALT-MONTAGE

#### Beschreibung der Baugruppe

1. ZANO-Produkt
2. Schnellverschlüsse oder chemische Anker
3. Fester, gehärteter Untergrund, z. B. Beton oder Asphalt
4. Betonfundament, Klasse C16/20 (Betonoberkante 10 cm unter der Pflasteroberfläche)
5. Unterbau aus Steinaggregat
6. Sandschotter (ca. 2 - 4 cm)
7. Lokales Land



### MONTAGE AUF BETONFUNDAMENT

#### Beschreibung der Baugruppe

1. ZANO-Produkt
2. Schnellverschlüsse oder chemische Anker
3. Betonfundament, Klasse C16/20 (Betonoberkante 10 cm unter der Pflasteroberfläche)
4. Lokales Land