



OPTIONEN

Konstruktion:

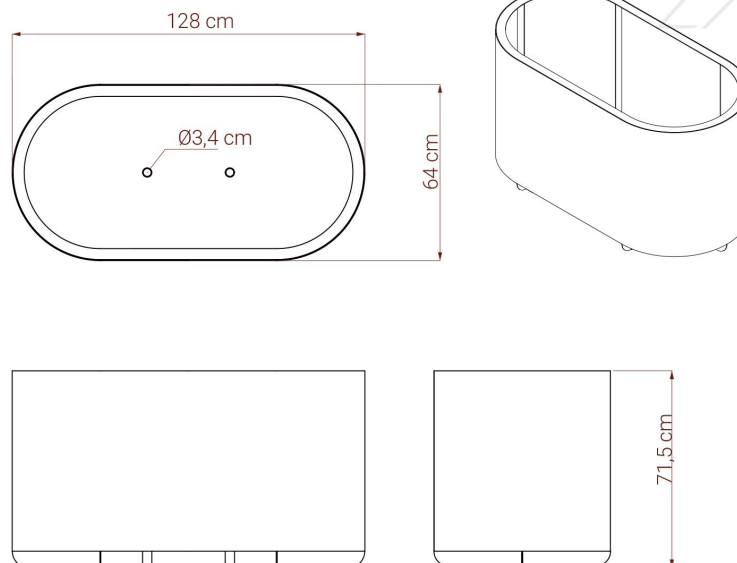
- Karbonstahl
- Edelstahl

Befestigungsart:

- freistehend
- zum Aufdübeln

BESCHREIBUNG

Der Pflanzkübel „Universe“ mit der Artikelnummer 06.455.4 ist ein modernes Element **der Stadtmöblierung**, das von Iwona Żaczek als Teil der Produktlinie „Universe“ entworfen wurde. Er zeichnet sich durch eine minimalistische, geschwungene Form mit ovalem Querschnitt aus, die sich perfekt in die Ästhetik zeitgenössischer öffentlicher Räume wie Einkaufszentren, Bürogebäude oder moderne Wohnsiedlungen einfügt. Dieser stilvolle **Stadtblumen-Pflanzkübel** ist die ideale Ergänzung zu Kompositionen aus **Sitzbänken** und **Abfallbehältern** und schafft so eine optisch und funktional stimmige Anordnung **der Stadtmöblierung**. Dank seines beachtlichen Fassungsvermögens von 400 Litern ermöglicht der Pflanzkübel eine effektvolle Präsentation von ausladenden Pflanzen, was sich positiv auf die Ästhetik der urbanen Umgebung und den Komfort der Menschen auswirkt, die sich dort aufhalten. Das Modell Universe ist in zwei Materialvarianten erhältlich: aus pulverbeschichtetem Kohlenstoffstahl oder aus hochwertigem Edelstahl, was für Langlebigkeit und Witterungsbeständigkeit sorgt. Der Pflanzkübel mit den Maßen 128 cm Breite, 72 cm Höhe und 64 cm Tiefe bietet Flexibilität bei der Montage als freistehendes Produkt oder zur direkten Verschraubung mit dem Untergrund. Die solide Konstruktion macht diese **Stadtmöblierung** äuße...



ALLGEMEINE TECHNISCHE DATEN

Abmessungen:

- Breite: 128 cm
- Höhe: 72 cm
- Tiefe: 64 cm

Kapazität:

- Kapazität: 400 l

ZANO



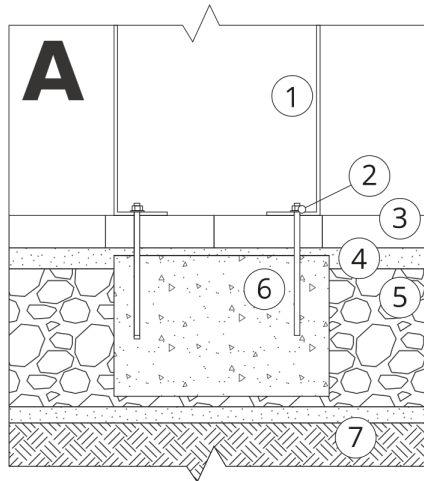
Iwona Żaczek

Produkt:
Pflanzkübel Universe
Katalognummer: **06.455.4**
Designer: Iwona Żaczek

In Übereinstimmung mit dem polnischen Gesetz über das Urheberrecht und verwandte Rechte vom 04.02.1994 (Amtsblatt Gesetzblatt Nr. 24, Pos. 83, berichtigt: Gesetzblatt Nr. 43, Pos. 170) und in der EU-Urheberrechtsgesetzgebung einschließlich aller EU-Richtlinien und -Verordnungen zum Urheberrecht Urheberrecht, behält sich die Firma Zano Mirosław Zarotynski das Urheberrecht an Zeichnungen, Beschreibungen, 3D-Modellen, Renderings, Grafiken, Inhalten von Angeboten, Anhängen zu Angeboten und allen anderen Dokumenten vor. Der Inhalt ist das geistige Eigentum der Firma ZANO Mirosław Zarotynski Gesellschaft. Die Verwendung von Ideen des Autors, Lösungen, Kopieren, Verbreitung von Fotos, Grafiken oder Fragmenten von Grafiken, beschreibenden Texten, zu Gewinnzwecken, ohne die Erlaubnis des Urhebers - der Firma ZANO Mirosław Zarotynski - ist verboten und stellt eine Urheberrechtsverletzung Urheberrechtsverletzung dar und ist strafbar.

HINWEIS: Die Zeichnungen spiegeln nicht die tatsächlichen Abmessungen des Fundaments wider. Sie sind nur beispielhafte Montageschemata, die die Art der Verankerung und das Trägermaterial, auf dem das Möbelstück befestigt werden soll, berücksichtigen.

Die Größe des Fundaments hängt von den örtlichen Fundamentbedingungen ab.



EINBAU IN PFLASTER MIT FUNDAMENT

Beschreibung der Baugruppe

1. ZANO-Produkt
2. Schnellverschlüsse oder chemische Anker
3. Steinpflaster / Betonpflaster / Steinplatten / Betonplatten
4. Sandschotter (ca. 2 - 4 cm)
5. Unterbau aus Steinaggregat
6. Betonfundament, Klasse C16/20 (Betonoberkante 10 cm unter der Pflasteroberfläche)
7. Lokales Land



EINBAU BIS ZUM PFLASTER

Beschreibung der Baugruppe

1. ZANO-Produkt
2. Schnellverschlüsse oder chemische Anker
3. Steinpflaster / Betonpflaster / Steinplatten / Betonplatten
4. Sandschotter (ca. 2 - 4 cm)
5. Unterbau aus Steinaggregat
6. Lokales Land



BETON/ASPHALT-MONTAGE

Beschreibung der Baugruppe

1. ZANO-Produkt
2. Schnellverschlüsse oder chemische Anker
3. Fester, gehärteter Untergrund, z. B. Beton oder Asphalt
4. Betonfundament, Klasse C16/20 (Betonoberkante 10 cm unter der Pflasteroberfläche)
5. Unterbau aus Steinaggregat
6. Sandschotter (ca. 2 - 4 cm)
7. Lokales Land



MONTAGE AUF BETONFUNDAMENT

Beschreibung der Baugruppe

1. ZANO-Produkt
2. Schnellverschlüsse oder chemische Anker
3. Betonfundament, Klasse C16/20 (Betonoberkante 10 cm unter der Pflasteroberfläche)
4. Lokales Land