



## OPTIONEN

### Konstruktion:

- Karbonstahl
- Edelstahl

### Tischplatte und Sitz:

- Europäisches Nadelholz
- Hartholz europäischer Herkunft
- Tropenholz (geölt)
- hochwertiges exotisches Holz
- HPL Platte

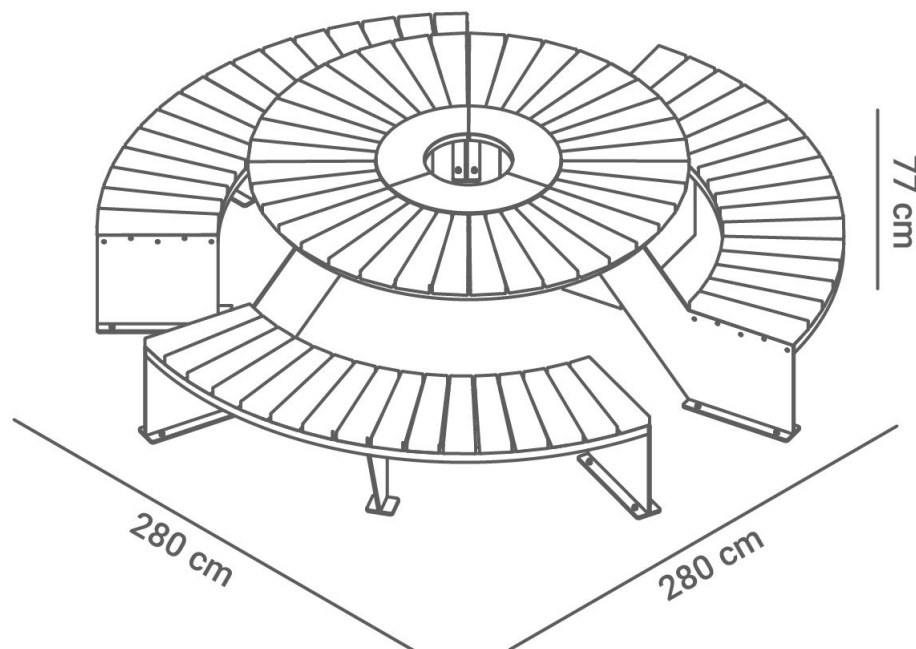
### Befestigungsart:

- zum Aufdübeln

## BESCHREIBUNG

Der Picknicktisch Domino lässt sich sehr gut mit anderen Produkten der Domino Produktreihe kombinieren. Die Konstruktion basiert auf Stahl und hölzernen Elementen, die das moderne Design harmonisch mit der traditionellen Funktion des Picknicktisches verbinden. Die Tischplatte hat eine runde Form und bietet bis zu 9 Personen Platz. In der Mitte der Tischplatte ist zudem eine Öffnung für einen Regenschirm. Wir bieten den Picknicktisch in mehreren Varianten an. Bei seiner Herstellung kann Karbonstahl (mit Pulverbeschichtung in RAL Farbe) oder Edelstahl verwendet werden. Die hölzernen Elemente können wahlweise aus europäischen Nadelholz oder Tropenholz hergestellt werden. Der Tisch kann unbefestigt bzw. frei stehend sein oder mit Dübeln im Fundament verankert werden.





## ALLGEMEINE TECHNISCHE DATEN

### Abmessungen:

- Sitzhöhe: 45 cm
- Sitztiefe: 45 cm
- Höhe des Tisches: 77 cm
- Tischdurchmesser: 164 cm
- Durchmesser mit den Sitzen: 280 cm

### Gewicht:

- Europäisches Nadelholz: 255 kg
- Hartholz europäischer Herkunft: 338 kg

### Materialien:

- Holz
- Stahl

ZANO



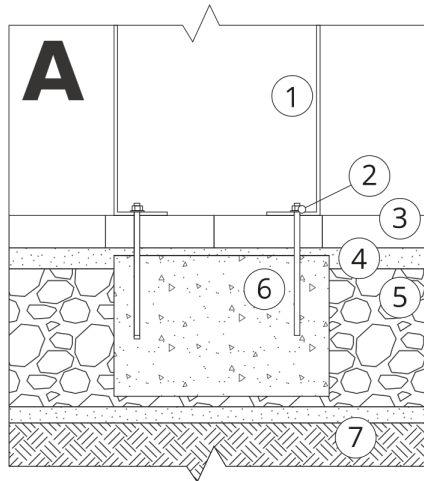
*Filip Babiarz*

Produkt:  
Picknicktisch Domino  
Katalognummer: **13.440**  
Designer: Filip Babiarz

In Übereinstimmung mit dem polnischen Gesetz über das Urheberrecht und verwandte Rechte vom 04.02.1994 (Amtsblatt Gesetzblatt Nr. 24, Pos. 83, berichtigt: Gesetzblatt Nr. 43, Pos. 170) und in der EU-Urheberrechtsgesetzgebung einschließlich aller EU-Richtlinien und -Verordnungen zum Urheberrecht Urheberrecht, behält sich die Firma Zano Miroslaw Zarotynski das Urheberrecht an Zeichnungen, Beschreibungen, 3D-Modellen, Renderings, Grafiken, Inhalten von Angeboten, Anhängen zu Angeboten und allen anderen Dokumenten vor. Der Inhalt ist das geistige Eigentum der Firma ZANO Miroslaw Zarotynski Gesellschaft. Die Verwendung von Ideen des Autors, Lösungen, Kopieren, Verbreitung von Fotos, Grafiken oder Fragmenten von Grafiken, beschreibenden Texten, zu Gewinnzwecken, ohne die Erlaubnis des Urhebers - der Firma ZANO Miroslaw Zarotynski - ist verboten und stellt eine Urheberrechtsverletzung Urheberrechtsverletzung dar und ist strafbar.

**HINWEIS:** Die Zeichnungen spiegeln nicht die tatsächlichen Abmessungen des Fundaments wider. Sie sind nur beispielhafte Montageschemata, die die Art der Verankerung und das Trägermaterial, auf dem das Möbelstück befestigt werden soll, berücksichtigen.

Die Größe des Fundaments hängt von den örtlichen Fundamentbedingungen ab.



### EINBAU IN PFLASTER MIT FUNDAMENT

#### Beschreibung der Baugruppe

1. ZANO-Produkt
2. Schnellverschlüsse oder chemische Anker
3. Steinpflaster / Betonpflaster / Steinplatten / Betonplatten
4. Sandschotter (ca. 2 - 4 cm)
5. Unterbau aus Steinaggregat
6. Betonfundament, Klasse C16/20 (Betonoberkante 10 cm unter der Pflasteroberfläche)
7. Lokales Land



### EINBAU BIS ZUM PFLASTER

#### Beschreibung der Baugruppe

1. ZANO-Produkt
2. Schnellverschlüsse oder chemische Anker
3. Steinpflaster / Betonpflaster / Steinplatten / Betonplatten
4. Sandschotter (ca. 2 - 4 cm)
5. Unterbau aus Steinaggregat
6. Lokales Land



### BETON/ASPHALT-MONTAGE

#### Beschreibung der Baugruppe

1. ZANO-Produkt
2. Schnellverschlüsse oder chemische Anker
3. Fester, gehärteter Untergrund, z. B. Beton oder Asphalt
4. Betonfundament, Klasse C16/20 (Betonoberkante 10 cm unter der Pflasteroberfläche)
5. Unterbau aus Steinaggregat
6. Sandschotter (ca. 2 - 4 cm)
7. Lokales Land



### MONTAGE AUF BETONFUNDAMENT

#### Beschreibung der Baugruppe

1. ZANO-Produkt
2. Schnellverschlüsse oder chemische Anker
3. Betonfundament, Klasse C16/20 (Betonoberkante 10 cm unter der Pflasteroberfläche)
4. Lokales Land