



## OPTIONEN

### Konstruktion:

- Karbonstahl
- Edelstahl

### Befestigungsart:

- zum Aufdübeln

## BESCHREIBUNG

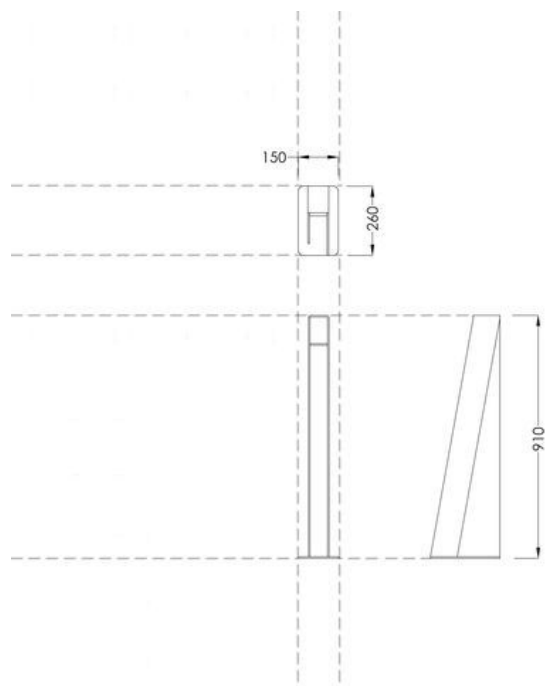
Der Reliq Fahrradständer sticht durch sein ungewöhnliches Design und seine Schlichtheit heraus.

An dem Fahrradständer können **sowohl Citybikes, als auch Mountainbikes problemlos parken**. Beim Verschließen über ein Fahrradschloss kann dies an die Öffnung angebracht werden, die auf 79 cm Höhe ist. Die Asymmetrie der Bauweise erlaubt es, dass **Bremsscheiben**, Felgen und Schaltungen der Fahrräder nicht an den Ständer anstoßen.

Die Reliq Fahrradständer sind in **Ausführungen aus Edelstahl oder Karbonstahl** verfügbar. Karbonstahl wird zusätzlich verzinkt und in einer **beliebigen RAL Farbe** pulverbeschichtet. Dieses Modell kann mit Dübeln befestigt oder einbetoniert werden.

Mehr über die [Reliq Stadtmöbel!](#)





wymiary podane w mm

## ALLGEMEINE TECHNISCHE DATEN

### Abmessungen:

- Breite: 26 cm
- Höhe: 91 cm
- Tiefe: 8 cm
- Tiefe mit Einbauplatte: 15 cm

### Gewicht:

- 13 kg

### Materialien:

- Edelstahl oder Karbonstahl

ZANO

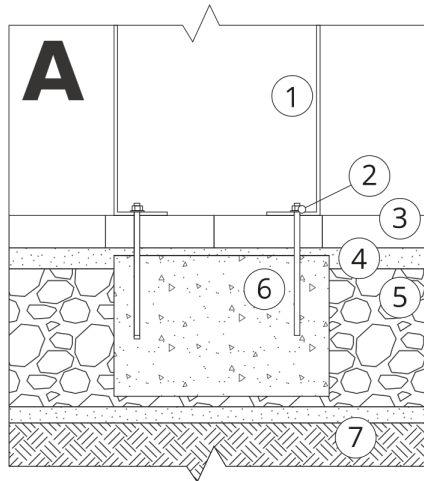


Produkt:  
Fahrradständer Reliq  
Katalognummer: **05.017**  
Designer: Michał Gzela

In Übereinstimmung mit dem polnischen Gesetz über das Urheberrecht und verwandte Rechte vom 04.02.1994 (Amtsblatt Gesetzblatt Nr. 24, Pos. 83, berichtigt: Gesetzblatt Nr. 43, Pos. 170) und in der EU-Urheberrechtsgesetzgebung einschließlich aller EU-Richtlinien und -Verordnungen zum Urheberrecht Urheberrecht, behält sich die Firma Zano Mirosław Zarotynski das Urheberrecht an Zeichnungen, Beschreibungen, 3D-Modellen, Renderings, Grafiken, Inhalten von Angeboten, Anhängen zu Angeboten und allen anderen Dokumenten vor. Der Inhalt ist das geistige Eigentum der Firma ZANO Mirosław Zarotynski Gesellschaft. Die Verwendung von Ideen des Autors, Lösungen, Kopieren, Verbreitung von Fotos, Grafiken oder Fragmenten von Grafiken, beschreibenden Texten, zu Gewinnzwecken, ohne die Erlaubnis des Urhebers - der Firma ZANO Mirosław Zarotynski - ist verboten und stellt eine Urheberrechtsverletzung Urheberrechtsverletzung dar und ist strafbar.

**HINWEIS:** Die Zeichnungen spiegeln nicht die tatsächlichen Abmessungen des Fundaments wider. Sie sind nur beispielhafte Montageschemata, die die Art der Verankerung und das Trägermaterial, auf dem das Möbelstück befestigt werden soll, berücksichtigen.

Die Größe des Fundaments hängt von den örtlichen Fundamentbedingungen ab.



### EINBAU IN PFLASTER MIT FUNDAMENT

#### Beschreibung der Baugruppe

1. ZANO-Produkt
2. Schnellverschlüsse oder chemische Anker
3. Steinpflaster / Betonpflaster / Steinplatten / Betonplatten
4. Sandschotter (ca. 2 - 4 cm)
5. Unterbau aus Steinaggregat
6. Betonfundament, Klasse C16/20 (Betonoberkante 10 cm unter der Pflasteroberfläche)
7. Lokales Land



### EINBAU BIS ZUM PFLASTER

#### Beschreibung der Baugruppe

1. ZANO-Produkt
2. Schnellverschlüsse oder chemische Anker
3. Steinpflaster / Betonpflaster / Steinplatten / Betonplatten
4. Sandschotter (ca. 2 - 4 cm)
5. Unterbau aus Steinaggregat
6. Lokales Land



### BETON/ASPHALT-MONTAGE

#### Beschreibung der Baugruppe

1. ZANO-Produkt
2. Schnellverschlüsse oder chemische Anker
3. Fester, gehärteter Untergrund, z. B. Beton oder Asphalt
4. Betonfundament, Klasse C16/20 (Betonoberkante 10 cm unter der Pflasteroberfläche)
5. Unterbau aus Steinaggregat
6. Sandschotter (ca. 2 - 4 cm)
7. Lokales Land



### MONTAGE AUF BETONFUNDAMENT

#### Beschreibung der Baugruppe

1. ZANO-Produkt
2. Schnellverschlüsse oder chemische Anker
3. Betonfundament, Klasse C16/20 (Betonoberkante 10 cm unter der Pflasteroberfläche)
4. Lokales Land