

Kosz Stilo 03.048

Kosz Stilo 03.048.1

Kosz Stilo 03.048.2

OGÓLNE DANE TECHNICZNE

wymiary:

- wysokość : 81 cm
- szerokość całkowita: 39 cm
- głębokość całkowita: 43 cm

waga:

- 34,5 kg

pojemność:

- 69 l

materiały:

- stal węglowa lub nierdzewna
- popielniczka: stal nierdzewna

OPIS:

Konstrukcja gięta i skręcana o grubości 2 i 3 mm ze stali węglowej s235Jr ocynkowanej i malowanej proszkowo wg palety RAL lub w całości ze stali nierdzewnej 1.4301 szlifowanej. Kosz wyposażony w wymiowany pojemnik ze stali ocynkowanej o grubości 0,8 mm o pojemności 69 L. Kosz otwierany jest poprzez odchylenie pokrywy górnej do tyłu.

Wszystkie elementy małej architektury muszą być odpowiednio zakotwiczone zgodnie z instrukcjami technicznymi producenta. Producent nie ponosi odpowiedzialności za szkody spowodowane niedbałym użytkowaniem lub nieprzestrzeganiem instrukcji.

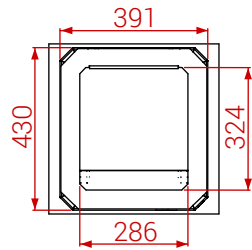


Iwona Żaczek

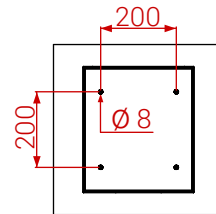
produkt:
Kosz Stilo 03.048
projektant: Iwona Żaczek

Firma Zano Mirosław Zarołyński, zgodnie z Ustawą o prawie autorskim i prawach pokrewnych z dnia 04.02.1994r.(Dz.U.94 Nr 24 poz. 83, sprost.: Dz.U.94 Nr 43 poz.170), a także z prawodawstwem Unii Europejskiej dotyczącym ochrony prawnoautorskiej, w tym wszystkimi dyrektywami i rozporządzeniami UE dotyczącymi praw autorskich, zastrzega sobie prawa autorskie do rysunków, modeli 3D, renderów, gra k, treści zawartych w ofertach, załącznikach do ofert oraz innych dokumentach - ich zawartość stanowi własność intelektualną firmy ZANO Mirosław Zarołyński; wykorzystywanie autorskich pomysłów, rozwiązań, kopiowanie, rozpowszechnianie zdjęć, fragmentów gra ki, tekstów opisów w celach zarobkowych, bez zezwolenia autora - rmy ZANO Mirosław Zarołyński - jest zabronione i stanowi naruszenie praw autorskich oraz podlega karze.

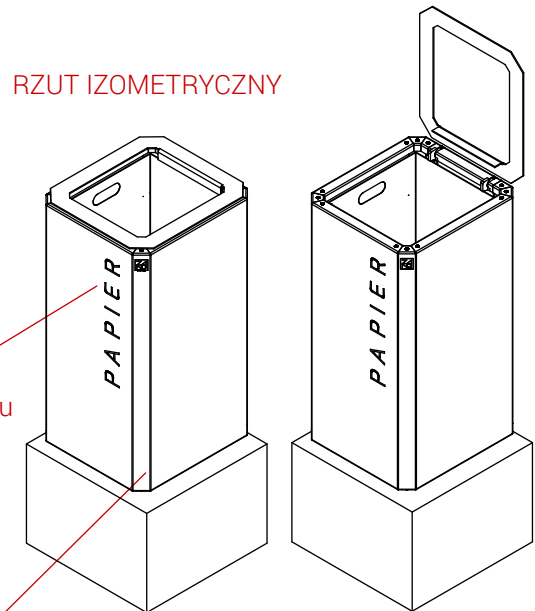
WIDOK Z GÓRY



ROZSTAW OTWORÓW MONTAŻOWYCH
(WIDOK Z GÓRY)

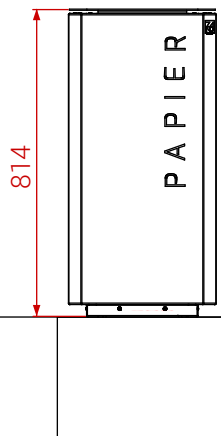


RZUT IZOMETRYCZNY

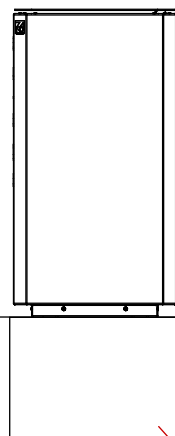


sposoby personalizacji:
- napisy wycięte w stali
- naklejka
- trawienie (w przypadku stali nierdzewnej)

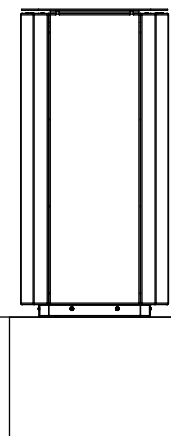
WIDOK Z FRONTU



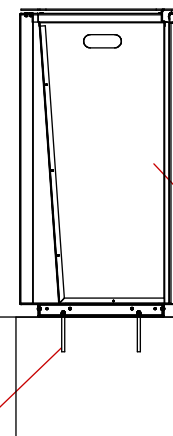
WIDOK Z BOKU



WIDOK Z TYŁU



PRZEKRÓJ
PIONOWY Z BOKU



Warianty stali:
- stal konstrukcyjna(S235JR, DC01)
ocynkowana i malowana proszkowo
wg palety RAL
- Stal nierdzewna (1.4301) szlifowana

Wkład ze stali
ocynkowanej

Poziom terenu

montaż:
przykręcenie do fundamentu

przykładowy
fundament

4 x Podkładka
M8 Din125

4 x Nakrętka
M8 Din125

4 x Pręt gwintowany
M8x150 DIN 976-1

wymiary podane w [mm]

Kosz Stilo 03.048

Firma Zano Mirosław Zarotyński, zgodnie z Ustawą o prawie autorskim i prawach pokrewnych z dnia 04.02.1994r. (Dz.U.94 Nr 24 poz. 83, sprost. Dz.U.94 Nr 43 poz.170, a także z prawodawstwem Unii Europejskiej dotyczącym ochrony praw autorskiej, w tym wszystkimi dyrektywami i rozporządzeniami UE dotyczącymi praw autorskich, zastrzega sobie prawa autorskie do rysunków, modeli 3D, renderów, grafik, treści zawartych w ofertach, załącznikach do ofert oraz innych dokumentach - ich zawartość stanowi własność intelektualną firmy ZANO Mirosław Zarotyński; wykorzystywanie autorskich pomysłów, rozwiązań, kopiowanie, rozpowszechnianie zdjęć, fragmentów grafiki, tekstów opisów w celach zarobkowych, bez zezwolenia autora - firmy ZANO Mirosław Zarotyński - jest zabronione i stanowi naruszenie praw autorskich oraz podlega karze.



ZANO Mirosław Zarotyński
ul. Lindego 7a,
30-148 Kraków

tel. 12 636 89 25
tel. 12 636 90 27
e-mail: biuro@zano.pl

Numer seryjny: 030822-V1

Arkusz: A4

Skala: 1:20

Waga: 34,5 kg