



OGÓLNE DANE TECHNICZNE:

wymiary:

- wysokość: 123 cm
- szerokość: 53 cm
- głębokość: 45 cm

waga:

- 28 kg

materiały:

- stal węglowa i odlew żeliwny

OPIS:

Konstrukcja spawana z blach stalowych o grubości 1,5 - 6 mm z rurami słupków o średnicy 48 mm ze stali węglowej s235Jr ocynkowanej i malowanej proszkowo wg palety RAL. Elementy ozdobne wykonane są z odlewów żeliwnych, malowanych proszkowo wg palety RAL.

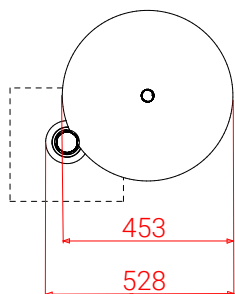
Wszystkie elementy małej architektury muszą być odpowiednio zakotwiczone zgodnie z instrukcjami technicznymi producenta. Producent nie ponosi odpowiedzialności za szkody spowodowane niedbałym użytkowaniem lub nieprzestrzeganiem instrukcji.



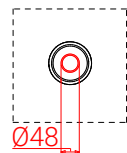
Produkt:
Kosz Tino 03.034
Projektant: T. Szpytma

Firma Zano Mirosław Zarotyński, zgodnie z Ustawą o prawie autorskim i prawach pokrewnych z dnia 04.02.1994r. (Dz.U.94 Nr 24 poz. 83, sprost.: Dz.U.94 Nr 43 poz.170), a także z prawodawstwem Unii Europejskiej dotyczącym ochrony prawnoautorskiej, w tym wszystkimi dyrektywami i rozporządzeniami UE dotyczącymi praw autorskich, zastrzega sobie prawa autorskie do rysunków, modeli 3D, renderów, grafik, treści zawartych w ofertach, załącznikach do ofert oraz innych dokumentach - ich zawartość stanowi własność intelektualną firmy ZANO Mirosław Zarotyński; wykorzystywanie autorskich pomysłów, rozwiązań, kopiowanie, rozpowszechnianie zdjęć, fragmentów grafiki, tekstów opisów w celach zarobkowych, bez zezwolenia autora - firmy ZANO Mirosław Zarotyński - jest zabronione i stanowi naruszenie praw autorskich oraz podlega karze.

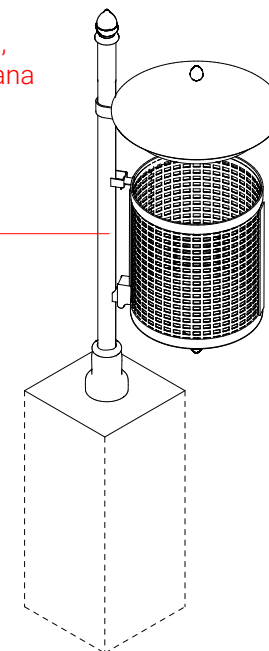
WIDOK Z GÓRY



ROZSTAW OTWORÓW MONTAŻOWYCH

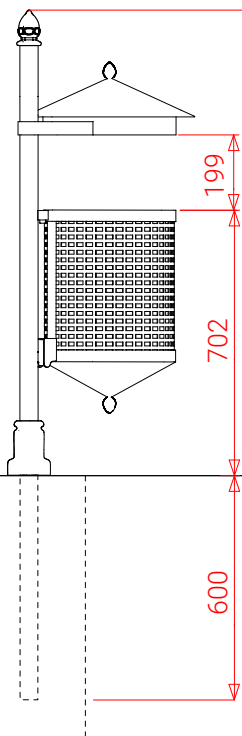


RZUT IZOMETRYCZNY

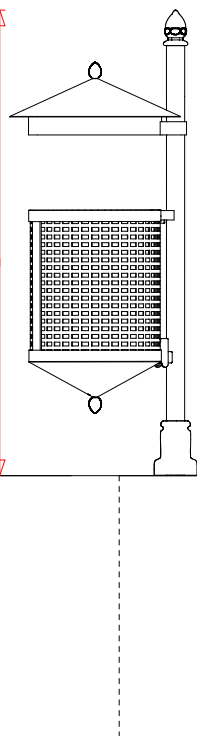


- Stal konstrukcyjna (S235JR, DC01) ocynkowana i malowana proszkowo wg palety RAL
- Odlewy żeliwne malowane proszkowo wg palety RAL
- Kosz z blachy perforowanej

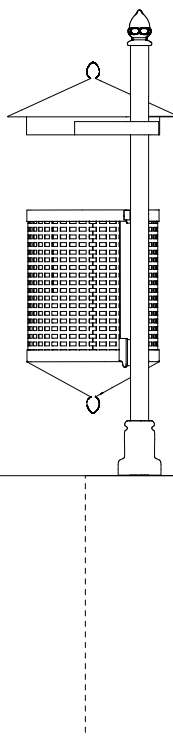
WIDOK Z BOKU



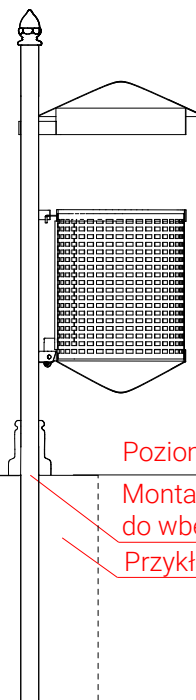
WIDOK Z BOKU



WIDOK Z TYŁU


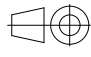


PRZEKRÓJ



Poziom terenu
Montaż:
do wbetonowania
Przykładowy fundament

wymiary podane w [mm]

Kosz Tino 03.034		 ZANO Mirosław Zarotyński ul. Lindego 7a, 30-148 Kraków tel. 12 636 89 25 tel. 12 636 90 27 e-mail: biuro@zano.pl	
<small>Firma Zano Mirosław Zarotyński, zgodnie z Ustawą o prawie autorskim i prawach pokrewnych z dnia 04.02.1994r. (Dz.U.94 Nr 24 poz. 83, sprost. Dz.U.94 Nr 43 poz.170, a także z prawodawstwem Unii Europejskiej dotyczącym ochrony prawnoautorskiej, w tym wszystkimi dyrektywami i rozporządzeniami UE dotyczącymi praw autorskich, zastrzega sobie prawa autorskie do rysunków, modeli 3D, renderów, grafik, treści zawartych w ofertach, załącznikach do ofert oraz innych dokumentach ich zawartość stanowi własność intelektualną firmy ZANO Mirosław Zarotyński, wykorzystywanie autorskich pomysłów, rozwiązań, kopiowanie, rozpowszechnianie zdjęć, fragmentów grafiki, tekstów opisów w celach zarobkowych, bez zezwolenia autora - firmy ZANO Mirosław Zarotyński - jest zabronione i stanowi naruszenie praw autorskich oraz podlega karze.</small>		Numer seryjny:	281022-V1
Arkusz:	A4		
Skala:	1:20		
Waga:	28 kg		